



# PERMA SOCIAL. CLUB

*Ecotourisme & Permaculture*

**Semer des graines dans le sol et  
dans les esprits en travaillant et  
voyageant autrement**

**Dossier de presse  
2026**





# Sommaire

• Alice, fondatrice	3
• L'histoire de Perma Social Club	4
• Le concept	5
• La permaculture	7
• Expériences, séjours, team buildings et séminaires à thème	9
• Exemple d'expérience et séminaire en collaboration avec des acteurs locaux	11
• Ils aiment	15
• Ils parlent de nous	16
• Contact Presse	17

# Alice, fondatrice



Héraultaise, 44 ans, passionnée de voyages et de permaculture

10 ans dans le BTP à Londres : gestionnaire financier et économiste de la construction

Reconversion : Cours Certifié de Permaculture et Licence pro Entrepreneur du Tourisme en 2018

Création de Perma Social Club en 2019, première Agence de Voyage Réceptive permaculturelle en France

"Le vrai voyage commence au coin de sa rue"

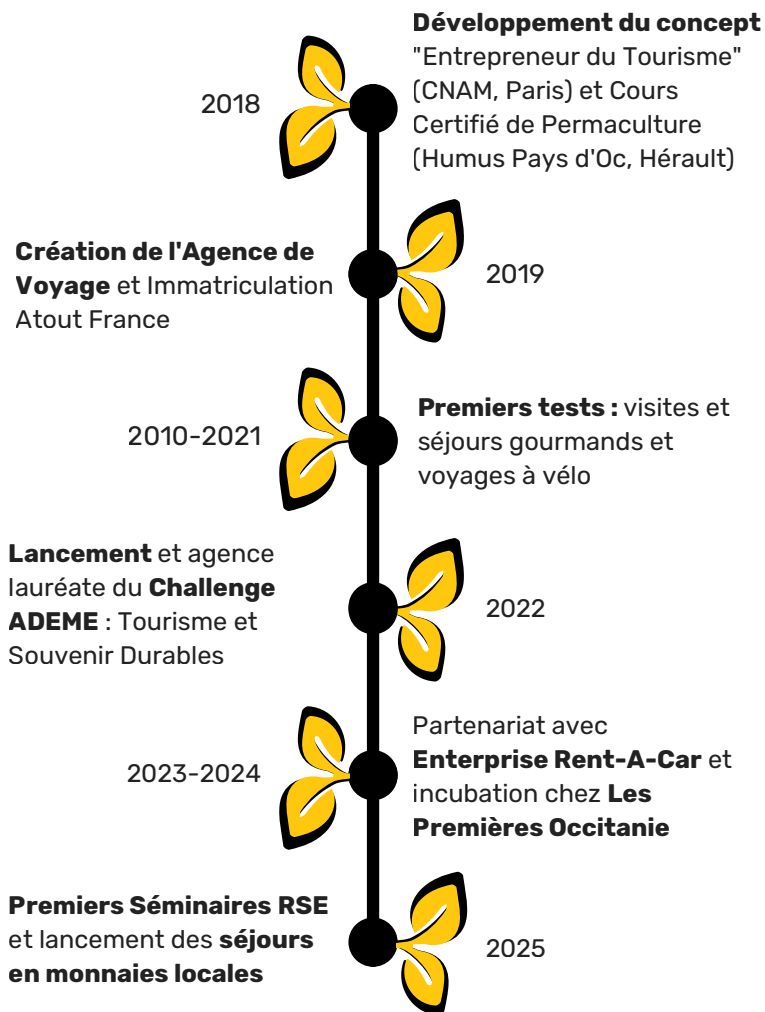


**LIEN ARTICLE  
PORTRAIT**





# L'histoire de Perma Social Club



En quête de sens après une carrière dans le BTP à Londres, Alice est partie avec son sac à dos à travers l'Amérique latine. C'est lors d'une période de volontariat dans un hôtel en Bolivie qu'Alice a pris conscience de la possibilité d'intégrer le monde du tourisme et de proposer une alternative durable dans le sud de la France, où elle a grandi.

L'idée était de créer une maison d'hôtes sur les principes de la permaculture, un centre de bien-être et d'harmonie. Durant toute l'année 2018, Alice a suivi une formation au CNAM Paris "entrepreneur du tourisme". Le projet sort alors des murs, pour devenir une agence de voyage locale et écoresponsable qui peut valoriser les murs des producteurs et des acteurs du tourisme déjà présents dans son environnement.

Son diplôme et un cours certifié de permaculture en poche, Alice décide alors de créer Perma Social Club en 2019, la première agence de voyage réceptive permaculturelle en France !

Les années suivantes ont permis de tester certaines idées, des visites, des séjours culturels, gourmands et à vélo.

Aujourd'hui, Perma Social Club propose des offres à impact positif principalement en Occitanie et PACA, sur plusieurs thématiques : gourmandise, aventure, surprise et sur-mesure, pour les particuliers, comme pour les entreprises engagées dans la RSE (Responsabilité Sociétale des Entreprises).



# Le concept "Permatourisme"

## PERMA SOCIAL CLUB

### Première agence de voyage permaculturelle en France !

Voici une agence qui vous propose du permavoyage. Un voyage éthique, régénératif, à impact positif et actif où le **dépaysement à portée de main !**

Une expérience de **voyage local** qui soutien son **économie locale** et qui **s'éloigne du tourisme de masse.**

Située à Montpellier, Perma Social Club est la première agence de voyage locale et permaculturelle en France.

Centrée sur l'**écotourisme** et la **permaculture** et loin des offres standardisées, Perma Social Club propose une **alternative ancrée dans le tourisme durable**, principalement dans en Occitanie et PACA.

Sur les principes de la permaculture, Perma Social Club joue des complémentarités de son écosystème naturel et écotouristique pour **soutenir et mettre en lumière les acteurs du tourisme et les producteurs locaux** ; tous s'inscrivant dans une démarche **écoresponsable** et dans un **esprit de partage.**





## Rencontrer

### **Prendre soin de la nature, de l'humain et partager ses ressources**

Aller à la rencontre de producteurs et acteurs du tourisme durable qui appliquent les valeurs de la permaculture.

Interagir avec des acteurs à l'attitude humaine qui régénèrent les sols, prennent soin et développent la biodiversité, revalorisent leurs déchets, proposent des ateliers pédagogiques ou pratiques, des expériences formatrices...



## Faire et apprendre

### **Séjours et expériences durables et transformationnelles**

Vivre des moments en petit groupe ou en équipe, afin de se reconnecter à soi-même, aux autres et à la nature.

Des voyages et des expériences qui transforment, où chaque participant peut ressortir grandi en ayant vécu une expérience humaine, apprenante et à impact positif sur le territoire.



## Soutenir

### **Soutenir les acteurs du tourisme et producteurs locaux**

Contribuer au maintien et au développement d'une économie locale.

Permettre à des acteurs du tourisme et producteurs locaux et même à des "concurrents", de travailler autrement, de développer et diversifier leur activité, et d'augmenter leur capacité salariale.





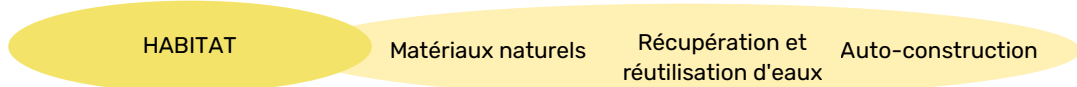
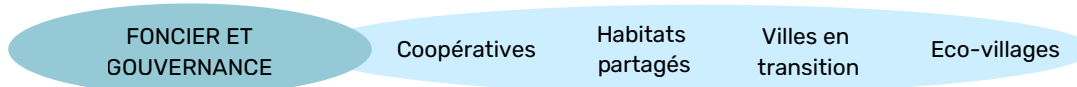
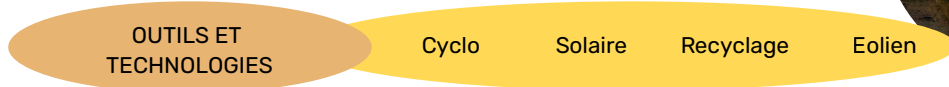
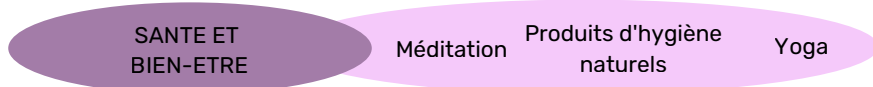
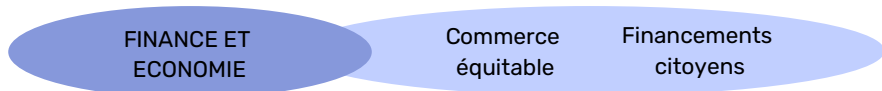
# La permaculture



La Permaculture est une méthodologie de design globale applicable à 7 domaines interdépendants. On y joue de leurs complémentarités, pour créer des environnements durables.

Le monde du tourisme et notre quotidien peuvent être mis en parallèle, puisque qu'on y retrouve l'habitat, le transport, l'alimentation et les activités.

Pour se démarquer, avoir un impact positif, soutenir sa communauté et y valoriser la diversité déjà présente, nous avons créé des séjours, des excursions et des séminaires sur les principes de la permaculture et mettons en lumière les acteurs éthiques de notre écosystème local et touristique.









# Expériences, séjours, team buildings et séminaires à thème







## Expériences

**Excursions, séjours et/ou séminaires**

**Petit groupe**, entre amis, en famille ou entre collègues

**Visites** de fermes, vignobles, fromageries, oliveraies.

**Dégustations** de produits locaux

**Ateliers** pédagogiques, pratiques, teambuilding

## Restauration

Petit-déjeuner, déjeuner et/ou dîner auprès d'**établissements** s'inscrivant dans une démarche éthique et écoresponsable, dont les **produits** sont **locaux**, issus de l'**agroécologie** et/ou de la culture **biologique**.



## Hébergement

**Chambres d'hôtes, gîtes, hôtels, hébergements insolites**

(yourtes, tiny houses, cabanes dans les arbres, tipis...) conscients de leurs ressources et de leur impact environnemental

## Transport

À **vélo**, à pied, en **bus**, en **train**, en transport en commun... nous proposons même la **location** de véhicules thermiques et électriques. Les possibilités sont nombreuses pour **minimiser** notre **empreinte carbone** !





# Exemples de séjours...

**PERMA  
SOCIAL.  
CLUB**   
Ecotourisme & Permaculture



**AGENCE D'ÉCOTOURISME LOCAL**

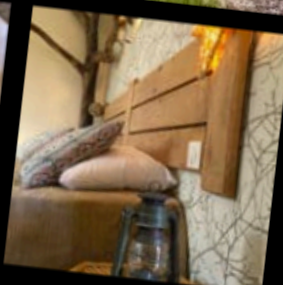
**SEMINAIRES ET TEAM BUILDING  
GOURMANDS, CULTURELS  
BIEN-ÊTRE ET AVENTURE**

TRAVAILLER AUTREMENT ET DURABLE  
VALORISER NOTRE TERROIR ET NOTRE TERRITOIRE

<2h  Montpellier



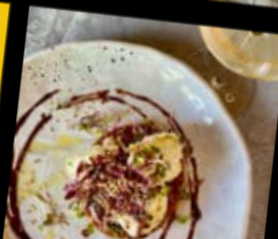
**PERMA  
SOCIAL.  
CLUB**   
Ecotourisme & Permaculture



**SEJOUR PERMA SURPRISE !  
Option Confort**

Sur un weekend, à deux ou entre amis, plongez-vous dans la nature pour un séjour gourmand et culturel. À chaque étape, votre prochaine destination vous est dévoilée. En surprise, vous découvrirez notre région à travers ses couleurs et son histoire.

Aux portes  des Cévennes



# Séminaires

Pour les entreprises engagées dans  
une démarche RSE

## SEMINAIRES RSE, NATURE ET ÉCORESPONSABLES

Des séminaires et team buildings durables en Occitanie et en PACA, pensés pour renforcer la **cohésion d'équipe** tout en s'engageant concrètement dans la **transition écologique**.

Ancrées dans les principes de la **permaculture** et de la **RSE**, ces expériences mêlent travail, détente et immersion dans des lieux naturels, à travers des activités locales, des repas durables et des hébergements **respectueux de l'environnement**.

Voici des offres sur-mesure qui **inspirent, fédèrent** et favorisent une **culture d'entreprise** alignée avec les enjeux sociaux et environnementaux actuels.





# Excursions

en collaboration avec

Château de  
Flaugergues



OASIS CITADINE

## EXPERIENCE "VIN, CHÂTEAU ET CHAMPIGNONS"

Perma Social Club s'associe avec la première **ferme urbaine en permaculture** de Montpellier, l'Oasis Citadine située au Château de Flaugergues, pour proposer une expérience à la découverte des **jardins remarquables** du domaine.

Alice et son équipe vous guident dans la **dégustation** de vins, la visite des jardins du château et de la ferme, des **activités apprenantes et ludiques**, ainsi que dans la découverte d'une **champignonnière** située dans un bunker datant de la 2ème guerre mondiale.

Voici de quoi voyager autrement !



# Séjours en monnaie locale



en collaboration avec

## SÉJOUR EN MONNAIE LOCALE

Une première en France !

Ce séjour éthique et immersif entre **Sète et Montpellier** place l'**innovation économique** au cœur de du voyage en intégrant **la Graine, monnaie locale** héraultaise, comme moyen de paiement.

Sur deux jours et une nuit, les voyageurs découvrent **patrimoine, gastronomie, savoir-faire local et initiatives** responsables, tout en soutenant directement l'**économie du territoire** grâce à un réseau de professionnels du tourisme en Graine.

Avec 4 formules modulables, voici de quoi contribuer à notre économie locale !





# Ils aiment...



**Ameline Jouan** · 1st

Enseignant Responsable Pédagogique Formations Bachelors Chargé d'affaires BTP / Responsable Ressources Humaines

October 24, 2025, Ameline was Alice's client

Nous renouvelons pour la troisième année consécutive notre partenariat avec Alice auprès de nos étudiants en BTP, et ce n'est pas un hasard ! Dès les premiers échanges, Alice s'est montrée à l'écoute, créative et force de proposition. Elle construit des interventions structurées, dynamiques et parfaitement adaptées à notre public. Les retours des étudiants sont unanimes : ils apprécient son énergie, sa personnalité engageante et sa capacité à s'adapter à toutes les situations. Un vrai plaisir de collaborer avec elle !



**Céline Navarro** · 1st

Chef de Projet Digital | Social Media, Affiliate Marketing, IA, Automatisation & No Code

March 25, 2025, Céline was Alice's client

Je fais partie de l'équipe de Vaonis et ai fait appel à Alice de Perma Social Club pour l'organisation de notre team building annuel.

Alice a su être réactive et flexible, puisqu'en moins de 4 semaines, elle a répondu à notre cahier des charges et nous avons atteint nos objectifs : nos équipes ont partagé un temps créateur de lien avec un programme fondé sur une chaîne de valeurs écoresponsables.

Nous avons réduit notre empreinte carbone en co-voiturant et avons bénéficié d'un hébergement confortable, adapté et labellisé, des boissons et repas végétariens, végétariens et locaux, ainsi que des activités créatives et de pleine nature. Merci pour les temps créatifs et d'aventure !

Je recommande vivement les services de Perma Social Club!



# Ils aiment...

"Séjour super sympa, qui nous a permis de rencontrer des maraîchers et vignerons autour de chez nous, passionnants et passionnés, qui ont le sens de l'accueil et du partage ! Nous avons pu aussi découvrir et déguster de délicieux produits locaux. A découvrir !" —Malka, lors d'un Séjour Gourmand



"Nous avons passé les vacances les plus fantastiques organisées et guidées par Alice du Perma Social Club. Je viens de Londres et j'ai vécu une expérience unique avec un voyage personnalisé et sur mesure dans le sud de la France..." —Alana, lors d'un Séjour Sur Mesure

"Merci pour tout Alice, il n'y a pas de mot pour dire au combien je suis reconnaissant."

—Abdulrahman, lors d'une Formation Touristique



"Un très beau séjour surprise !!

Du lieu aux repas, en passant par les excursions, de surprises en surprises, toutes aussi belles et surprenantes les unes que les autres !!

Un grand merci" —Fabian, lors d'un Séjour Surprise



# Ils parlent de nous



## 1 Du sens pour les vacances

### Alice Benisty-Triay

Vin et miel bio autour du Salagou, balades et dégustations chez les vignerons, Alice vient de créer son agence de voyages en ligne basée sur le tourisme durable, Perma Social Club. C'est lors d'un séjour en Bolivie que l'entrepreneuse originaire du Crès a voulu décliner ce type de tourisme écologique dans le sud de la France. Car "on peut faire du tourisme en valorisant le terroir, le local, du sol à l'assiette" en passant par l'hébergement et les modes de transport, dans un périmètre de 200 km autour de Montpellier.

Alice est accompagnée par l'incubateur BIC de Montpellier et son projet est lauréat du Challenge ADEME Open Innovation Tourisme pour ses séjours à taille humaine, participatifs "qui apportent du sens à vos vacances".

Son catalogue de séjours est en ligne et le dernier-né est un week-end surprise aux portes des Cévennes, avec des étapes dévoilées les unes après les autres. À partir de 50 € pour une excursion de 3h. Le site : permasocial.club. E.R.

MONTPELLIER 3M - LUDOVIC SEVERAC

**laGazette**  
DE MONTPELLIER

N'hésitez pas à cliquer sur les logos ci-dessous pour des articles ou podcasts **P** !

Logos displayed in the grid:

- RÉPUBLIQUE FRANÇAISE
- ADEME
- Le PLEIN de SENS
- TOURMAG
- RADIO AVIVA
- actu Occitanie
- france bleu
- VOYAGEONS-AUTREMENT.COM
- Les Clos de Miège
- Midi Libre
- (X)PÉRIENTIEL
- PAYSAN du Midi
- Entreprendre à Montpellier





# Contact Presse

**Alice Benisty-Triay**  
**Fondatrice et Gérante**

**06 23 47 31 28**

**[alice@permasocial.club](mailto:alice@permasocial.club)**



**@permasocialclub**

**[www.permasocial.club](http://www.permasocial.club)**

**Dossier avec Visuels**

