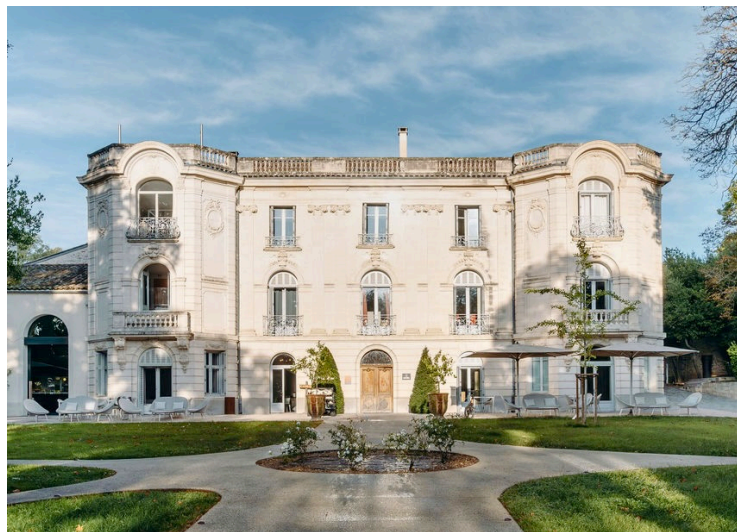




**ITINERAIRE POUR VOTRE
TEAM BUILDING ECORESPONSABLE
14 avril 2026**



VOTRE TEAM BUILDING ECORESPONSABLE



PROGRAMME DE L'APRES-MIDI ET SOIRÉE

ACTIVITÉ : Atelier poterie avec Flavie Ceramics

- De 17h à 19h

Adresse : 37 impasse des bacchantes 34070 Montpellier

<https://maps.app.goo.gl/msyvfUt9jh9fkwSy5>

Contact : Flavie [+33 6 70 02 38 53](tel:+33670023853)

Dans un atelier de poterie cosy au coeur du quartier La Martelle, chez une potière professionnelle, vous découvrirez un atelier de poterie immersif et apprendrez à façonner vos propres tasses en argile ! Chaque participant créera sa tasse unique, en explorant les techniques de base du modelage. Une fois vos tasses façonnées, elles seront cuites dans un four professionnel, puis expédiées directement chez Merox.

DINER : Domaine de Biar

- A partir de 19h30

Adresse : Chemin du Mas de Biar 34880 Lavérune

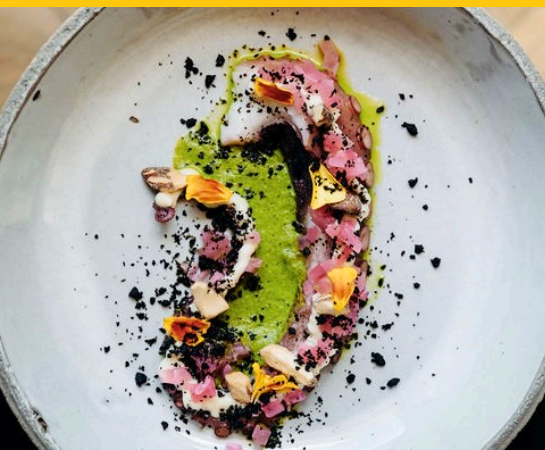
<https://maps.app.goo.gl/ggZC3QbrkuPqPeNp6>

Contact : Edgard [+33 4 67 65 70 06](tel:+33467657006)

Dans un ancien domaine agricole du XVIIIe siècle, niché au cœur d'un écrin de verdure aux portes de Montpellier, profitez de votre "Menu Confiance en 3 temps" dans un cadre authentique et apaisant, avec un menu imaginé au fil des saisons et des arrivages du jour.

Rappel des régimes alimentaires des 10 participants :

- Brahim et Sabry : sans alcool, casher
- Jean-Raphaël : sans roquefort, sans anchois
- Jonathan : sans légume
- Quentin : sans fromage hors mozza
- Philippe, Christophe, Valentine, Lena et Anne : N/A



VOTRE TEAM BUILDING DURABLE



TARIF

925€, soit 95,50€/personne, pour le 14/04/2026

LE PRIX COMPREND

Transport

- N/A

Repas

- 1 dîner dans un restaurant au coeur d'un domaine d'exception
- Entrée, plat, dessert pour 10 adultes

Activités

- Atelier poterie guidé de 2h heure, en groupe de 10 personnes dans l'atelier cosy de notre artisane potière
- Réalisation d'une tasse par personne et envoi ultérieur des tasses cuites aux bureaux de Merox

LE PRIX NE COMPREND PAS

- L'assurance annulation/voyage. Nous vous recommandons de souscrire une assurance voyage pour couvrir les imprévus, (annulations, urgences...)
- Repas : les collations et toutes boissons non comprises dans les repas sont à la charge des participants
- Les pourboires pour les différents partenaires durant l'excursion
- Toutes les activités qui ne sont pas incluses ci-dessus

Infos pratiques/Recommandations

- Nous vous recommandons de faire du covoiturage pour optimiser vos déplacements et le parking
- Porter des vêtements adaptés aux activités (décontracté-chic) et sur recommandation de notre potière, prendre un tablier ou un t-shirt de rechange
- Prendre des gourdes et autres collations si besoin



BIENVENUE AU PERMA SOCIAL CLUB

Chers membres du Perma Social Club,

Nous sommes ravis de vous présenter notre proposition de team building écoresponsable à Montpellier, une expérience qui promet d'être à la fois enrichissante et mémorable.

Au nom de toute l'équipe, nous vous remercions pour votre intérêt à participer à cette initiative qui vise à voyager différemment tout en soutenant une économie locale significative.

En optant pour notre programme, vous faites le choix de favoriser un tourisme responsable et durable, axé sur la préservation de la richesse culturelle et environnementale de nos destinations. Votre engagement envers cette approche est un véritable moteur de changement et nous sommes honorés de vous accompagner dans cette aventure.

Notre programme propose des activités enrichissantes et captivantes, permettant de partir à la découverte d'un territoire de façon unique.

En participant à ce team building, vous devenez des acteurs du changement et des défenseurs de l'écotourisme. Votre présence aura un impact significatif sur nos régions, contribuant au renforcement de notre économie locale et à la préservation de notre biodiversité.

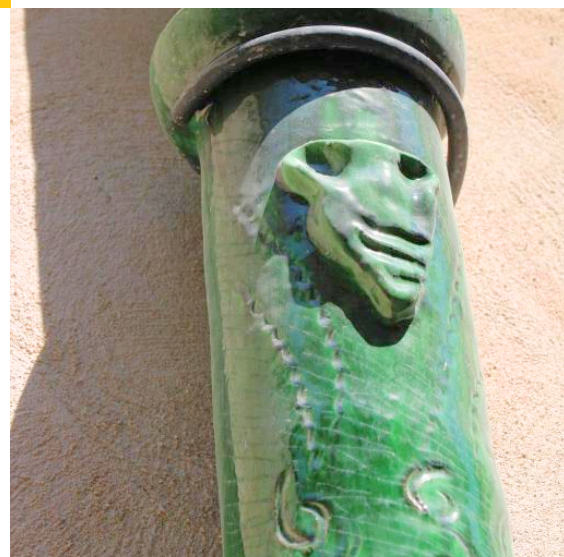
Nous mettons tout en œuvre pour garantir la réussite de votre expérience en vous offrant un moment authentique et positif, plein de découvertes et de moments inoubliables.

Nous vous remercions une nouvelle fois d'avoir choisi le Perma Social Club pour votre séminaire d'entreprise. Et si vous avez des questions ou des demandes spécifiques concernant notre proposition, n'hésitez pas à nous contacter. Nous sommes à votre disposition pour rendre votre expérience aussi agréable que possible.

Au plaisir de vous accueillir prochainement,

Alice

Alice Benisty-Triay
Perma Social Club
+33(0)6 23 47 31 28
alice@permasocial.club



CONTACT

Alice Benisty-Triay
+33(0)6 23 47 31 28
contact@permasocial.club
www.permasocial.club

ZAC Maumarin, 3 rue du Maquis,
34 920, Le Crès, France
848 617 379 - IM034190015